

謹告

住友林業クレスト株式会社

手すり用金具リコール実施について 点検と交換のお知らせ

平素は弊社製品をご愛顧いただき、誠にありがとうございます。

この度、2005年10月～2009年7月にかけて当時 東洋プライウッド株式会社(2010年4月住友林業クレスト株式会社と合併)が販売しました手すり用金具(脱着タイプブラケット)において、一部の製品に規格から外れた原材料が使用されていたことが判明しました。

交換対象品はご使用状況により折れる等の不具合につながる場合がございます。

弊社と致しましてはお客様の安全を最優先に考え、この度、不具合品の交換回収を実施することと致しました。

現在ご使用のお客様には弊社の販売先である販売店様、工務店様及びハウスメーカー様を通じてご連絡の上、無償点検・交換にお伺いします。

今回交換の際使用する金具及び、以下に記載しております交換対象外の金具につきましては、原材料を工場に投入する際及び、製品を出荷する際に規格値に適合していることを確認しております。

また、お客様には誠に恐縮ではございますが、該当する商品をお使いの際には、ご使用を中止していただき、下記フリーコールまでご連絡いただきますようお願い申し上げます。

お客様ならびに関係各位には、大変ご心配、ご迷惑をお掛けしますこと、心よりお詫び申し上げます。

記

1.対象商品

手すり用金具(脱着タイプ)
色:シルバー、ゴールド

写真はシルバーです。



ブラケット水平用
YM70S-B1
YM70G-B1



ブラケット水平用(首振り)
YM70S-B2
YM70G-B2



ブラケット垂直用
YM70S-B3
YM70G-B3

【ご使用例】



【ゴールド色金具例】

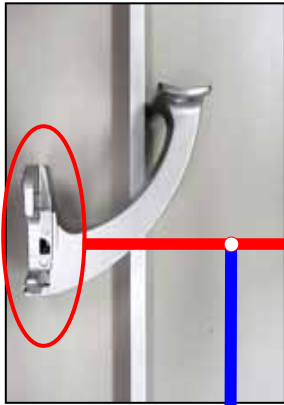
写真はYM70G-B1



2. 該当品の見分け方

『3. カバーの外し方』をご参考頂き樹脂カバーを取り外してから、以下の要領で金具側面を確認して下さい。
 (金具、木部ポール等の取り外しは不要です。)

【 水平用 (首振も含む) 】



交換対象



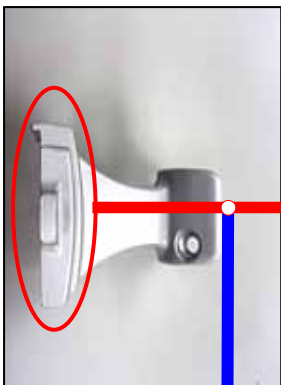
両側に突起もくぼみも無いもの又は、片側だけにくぼみが1箇所あるものが交換対象になります。

対象外

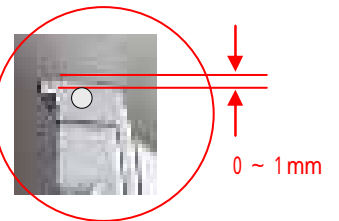


突起(1箇所)もしくは、くぼみ(2箇所)が、どちらかの片側にあるものは対象外です。

【 垂直用 】



交換対象

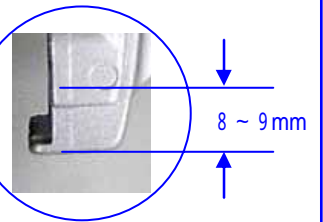


くぼみは端部より 0 ~ 1mmにあります。

対象外



くぼみは端部より 8 ~ 9mmにあります。



3.カバーの外し方

水平用ブラケット(YM70 -B1、B2)



カバーを左右に広げ、この時
カバーを浮かせるようにします



カバー上部の爪を手前に引くよう
に外します



カバーを上には滑らせると外れます

垂直用ブラケット(YM70 -B3)



カバーを左右に広げ、この時
カバーを浮かせるようにします



カバーを上には滑らせると外れます

以上、お手数をお掛け致しますが、宜しく願い申し上げます。

ご不明な点は下記お客様相談窓口までお問合せ下さい。

住友林業クレスト株式会社 カスタマーセンター

フリーコール : 0800 - 888 - 1323

受付時間 : 9:00 ~ 18:00

休日 : 土、日、祝祭日、年末年始、お盆

ご連絡いただいた住所、氏名、電話番号等の個人情報は、本件の目的以外には使用いたしません。